

学位申请电子照片提交标准

一、照片拍摄要求：

考生提交的电子照片将粘贴在考生的学位证书上，请考生务必按照要求进行提交。电子照片要严格按照(20171206)教毕指[2017]9号文《高等教育学历证书电子注册图像采集规范》进行拍摄。

●背景：应均匀无渐变、不得有阴影、其他人或物体。浅蓝色背景参考值<100,197,255>。

●人物姿态与表情：坐姿端正，表情自然，双眼自然睁开并平视，耳朵对称，左右肩膀平衡，嘴唇自然闭合。

●眼镜：常戴眼镜者应佩戴眼镜，但不得戴有色(含隐形)眼镜，镜框不得遮挡眼睛，眼镜不能有反光。

●佩饰及遮挡物：不得使用头部覆盖物(宗教、医疗和文化需要时，不得遮挡脸部或造成阴影)。不得佩戴耳环、项链等饰品。头发不得遮挡眉毛、眼睛和耳朵。不宜梳高丸子头、不宜化浓妆。

●衣着：应与背景色区分明显。避免复杂图案、条纹。

●光线要求：光线均匀，避免面部阴影及大面积高光和左右脸光比不一致(阴阳脸)。无红眼、光斑。

二、数字化图像文件

●照片格式为 JPG

●图像模式 RGB

●图像比例 480X640

●照片大小为 100k 以上

●人物面部在画面中占比 1/3，(整体剪裁比例，建议拍到 T 恤袖子处或正装衬衫第三个扣子)，头顶距离画面顶端 0.6-0.8 厘米之

间，两侧脸颊距离画面两侧约 1.0-1.5 厘米之间。

三、规范样图：

证件照拍摄要求

人物坐姿端正，表情自然，双眼自然睁开并平视，双耳对称，左右肩膀平衡
背景应均匀无渐变、不得有阴影、其他人或物体

不得使用头部遮盖物（宗教、医疗和文化需要时，不得遮挡脸部或造成阴影）

发型整齐不戴发饰，
头发不遮挡耳朵、眉毛

双眼自然睁开，目视前方

不得佩戴带耳环、
项链等饰品

常戴眼镜者应佩戴眼镜，
但不得戴有色（含隐形）
眼镜，镜框不得遮挡
眼睛，眼镜不能有反光

嘴唇自然闭合

不宜化浓妆

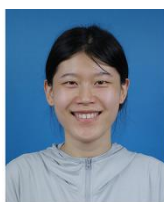
衣着应与背景色区分明显，
避免复杂图案、条纹
请勿穿着毛领大衣、臃肿
外套、吊带衫

尺寸要求：宽480px 高640px（人物比例如图）

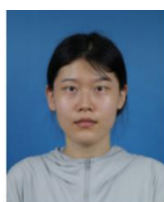
 中国图片集团
CHINA IMAGE GROUP



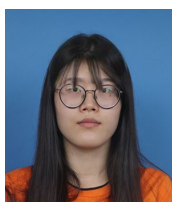
核验不通过照片示例：



露牙齿



模糊



头发遮挡眉毛、眼睛和耳朵



闭眼



佩戴有色眼镜



带帽、发饰、遮挡面部、耳朵



印章或其他物本应当人物



出现其他物体



侧身



头部倾斜



头发遮挡眉毛、眼睛和耳朵



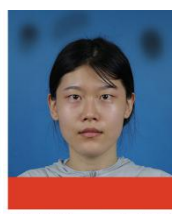
头侧向一边，未正镜头



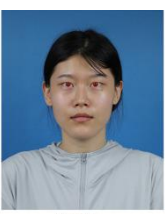
不能扎高丸子头



眼镜框遮挡眼睛



相片损坏，或有污痕



红眼



太暗



过度美颜